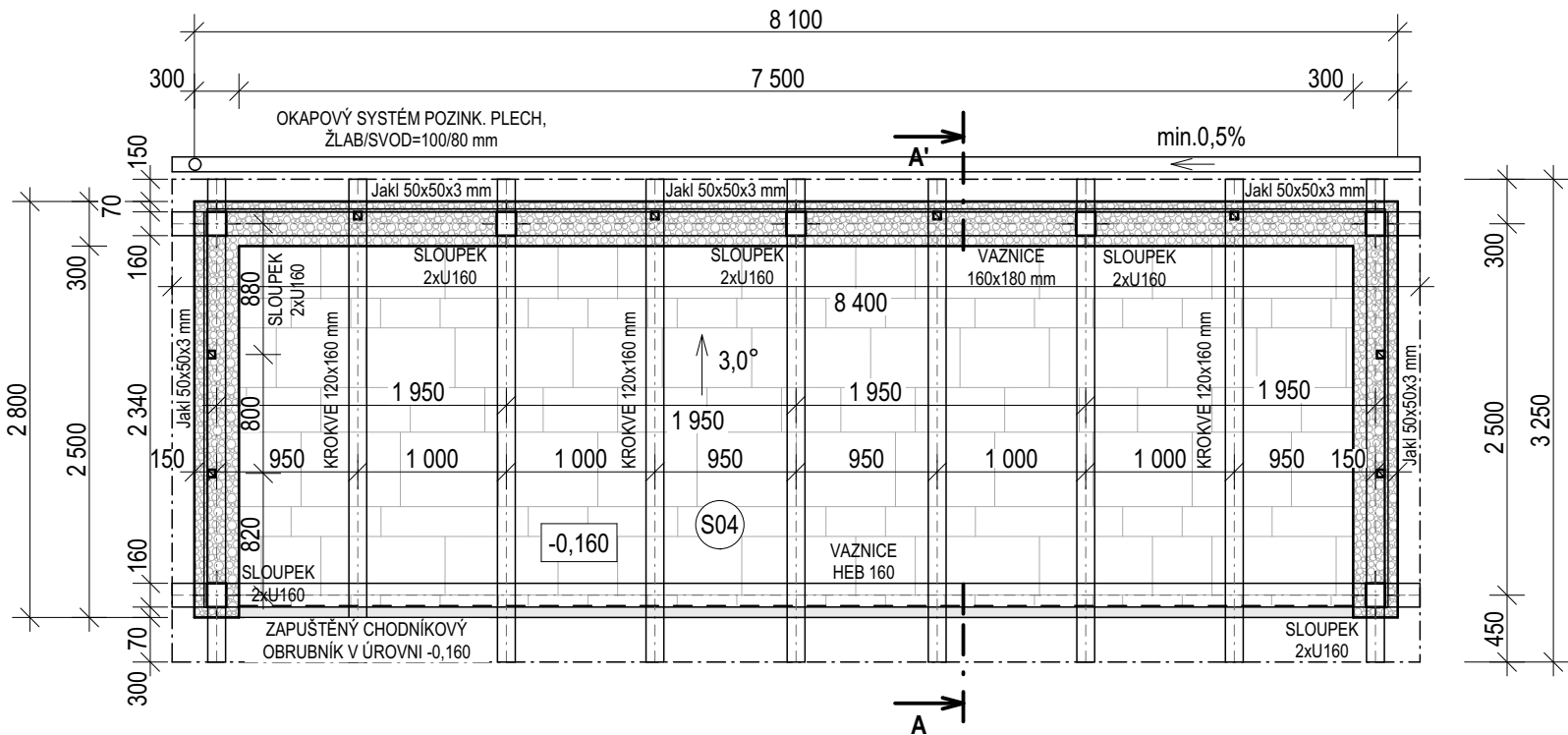
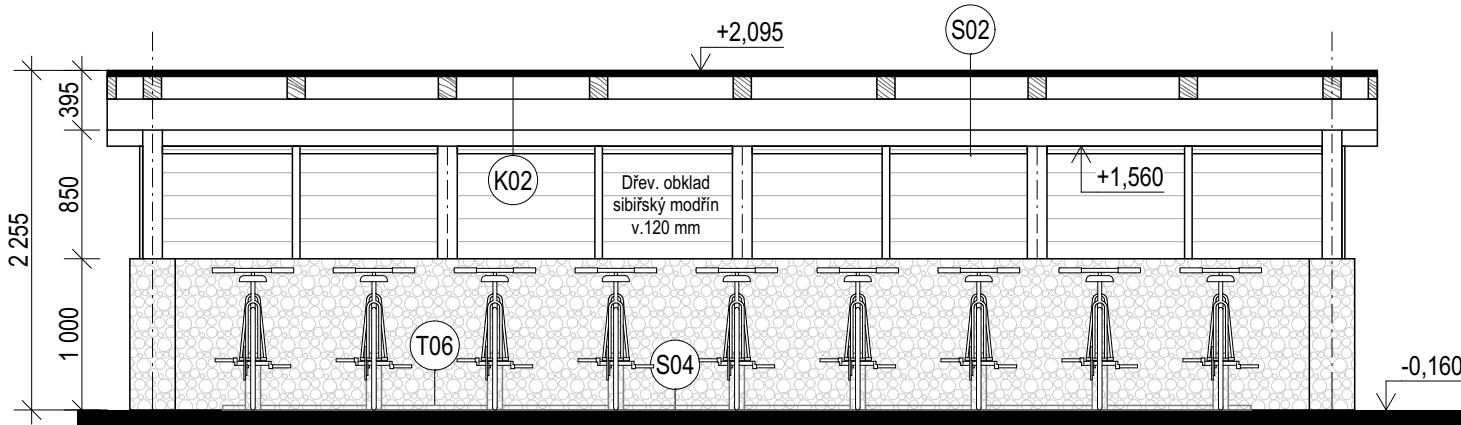


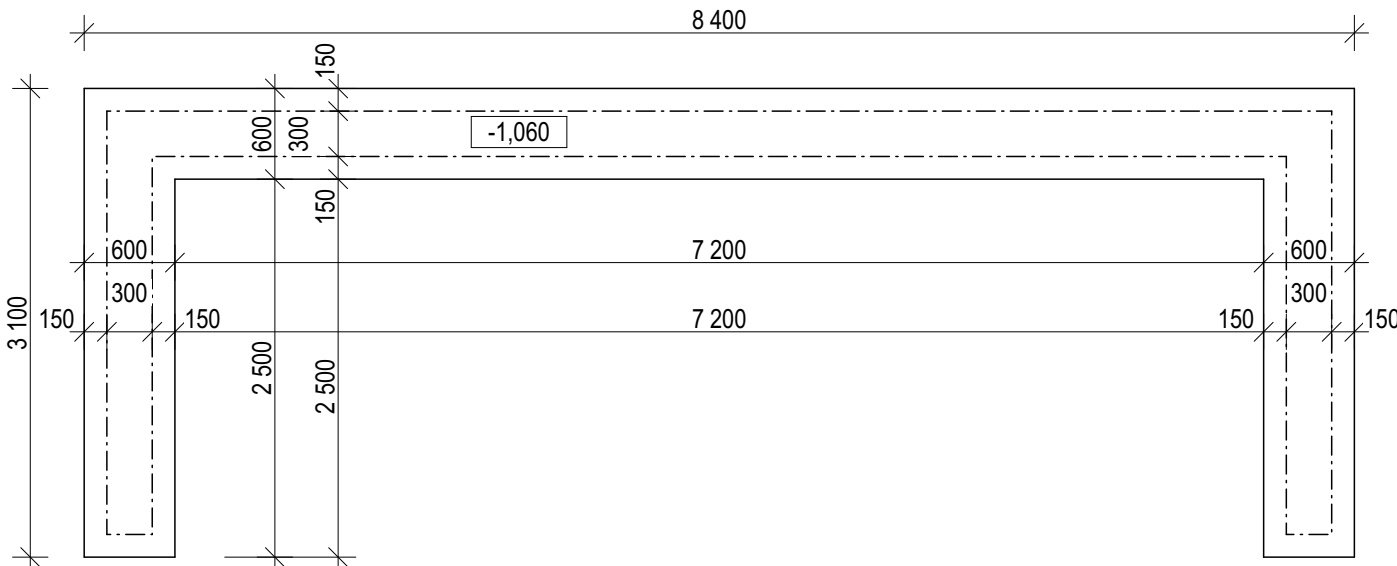
SO 03 - PŮDORYS PŘÍSTŘEŠKU NA KOLA



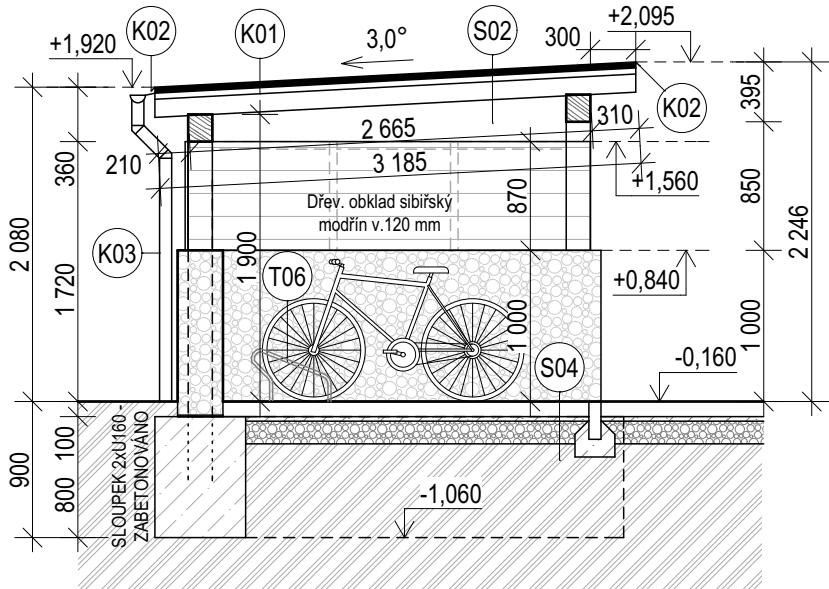
SO 03 - POHLED NA PŘÍSTŘEŠEK NA KOLA



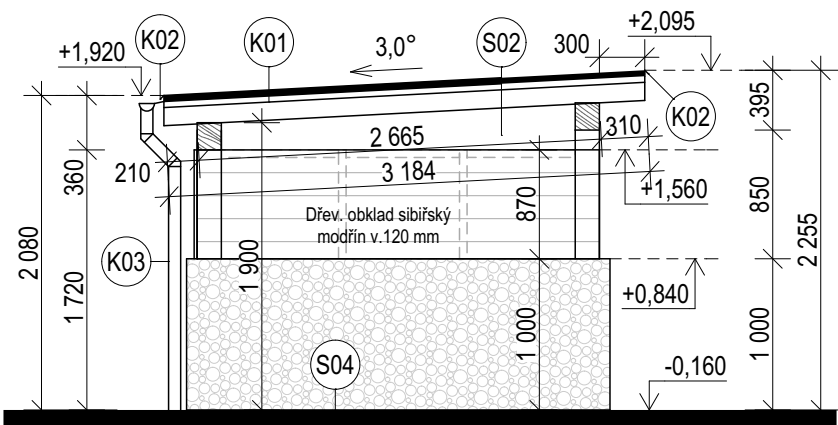
SO 03 - ZALOŽENÍ PŘÍSTŘEŠKU NA KOLA



SO 03 - ŘEZ A-A' PŘÍSTŘEŠEK NA KOLA



SO 03 - POHLED BOČNÍ



LEGENDA MATERIÁLU

- PROSTÝ BETON
- DŘEVĚNÝ OBKLAD
- ŽELEZOBETON
- POD TERÉNEM - ŠTĚRKOPÍSKOVÝ PODSYP  
NAD TERÉNEM - GABION
- ZEMNÍ PLÁŇ
- PRVKY NA BÁZI DŘEVA
- LOŽNÁ VRSTVA

SKLADBY KONSTRUKCÍ

- S02 STŘECHA PERGOLY A PŘÍSTŘEŠKU NA KOLA**
  - NOSNÁ KONSTRUKCE KROVU, 160 mm
  - KROKVE 120x160 mm
  - BEDNĚNÍ Z DESEK OSB 22 mm
  - ASFALTOVÉ LEPIDLO 1-2 mm
  - MODIFIKOVANÝ ASFALTOVÝ PÁS, 4 mm
  - NOSNÁ SKELNÁ VLOŽKA, POVRCHOVÁ ÚPRAVA KERAMIZOVANÝ POSYP, PŘESAHY 100 mm PODÉLNĚ, 200 mm PŘÍČNĚ

VÝPIS MATERIÁLU

NÁZEV	DIMENZE	DĚLKA 1KS	POČET KS	DĚLKA CELKEM
KROKVE	120x160 mm	3,40 m	9 KS	30,10 m
VAZNICE	160x180 mm	8,10 m	1 KS	8,10 m
NÁZEV	DIMENZE	DĚLKA 1KS	Kg/m	DL. CELK./Kg CELK.
SLOUPEK	2xU160 mm	2x1,85 m	17,40	2x12,95 m/450,70 kg
VAZNICE	HEB160 mm	8,10 m	42,60	8,10 m/345,10 kg

POZNÁMKA

- V PŘÍSTŘEŠKU NA KOLA BUDE OSAZEN KOVOVÝ STOJAN NA 10 KS JÍZDNÍCH KOL - TYPIZOVANÝ VÝROBEK
- PŘED ZAPOČETÍM STAVEBNÍCH PRACÍ VYTYČIT NA STAVBĚ
- ZHOTOVITEL JE POVINEN NECHAT VYTYČIT VŠECHNY DOTČENÉ IS V OKOLÍ STAVBY
- STAVBA BUDE ZALOŽENA MINIMÁLNĚ DO NEZÁMRZNÉ HLoubKY TJ. 800 mm POD TERÉN
- OCELOVÉ PRVKY BUDOU OPATŘENY DVOJNÁSOBNÝM ANTIKOROZNÍM NÁTĚREM

ZODP. PROJEKTANT	VYPRACOVAL	<b>BYVAST pro s.r.o.</b>	
ING. JIŘÍ CIGÁNEK	ING.VENDULA KVAPILOVÁ		
INVESTOR	ÚMOb OSTRAVA-JIH, HORNÍ 791/3, 70030 OSTRAVA	U Rouravy 697/16, Ostrava - Svinov, 721 00 IČ: 27848183	
MÍSTO STAVBY	ZŠ HORYMÍROVA 2978/100, 70030 OSTRAVA-ZÁBŘEH	STUPEŇ	DPS
PARCELA Č.	42/18, 42/15 K.Ú. ZÁBŘEH NAD ODROU	DATUM	05/2021
AKCE:	ÚPRAVA ATRIA U ZŠ HORYMÍROVA 100	FORMÁT	A2
SO 03 - KONSTRUKCE PŘÍSTŘEŠKU NA KOLA		MĚŘÍTKO	Č. VÝKRESU
		1:50	D.1.1- 003